

Información sobre la madera:

La madera de los columpios y de los parques infantiles MASGAMES ha sido seleccionada entre los mejores abetos y pinos. Toda la madera utilizada ha sido tratada para resistir la radiación solar, contra la podredumbre y las plagas de insectos. El método utilizado no es tóxico y está libre de arsénico y presenta un color de madera más oscura que la hace más bonita y de mayor calidad y durabilidad. Se trata de unos procedimientos habituales en la madera de los columpios y parques infantiles.

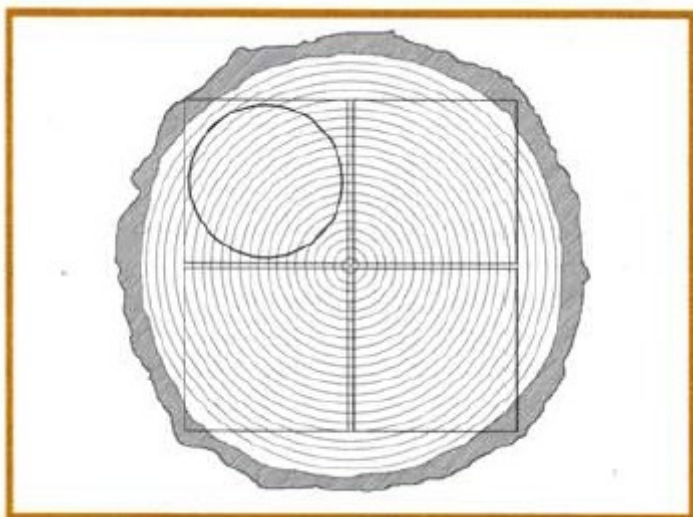
La madera es un producto natural que se ve sometido por la humedad del aire y de la tierra. En un clima cálido y soleado la madera redonda se dilata por el efecto del calor y en un clima frío y húmedo sucederá lo contrario. Estos cambios pueden provocar grietas en la madera, pero son completamente normales. Estas grietas pueden tener una anchura de hasta un 3% de la circunferencia del componente y pueden llegar hasta el centro de la madera. Las grietas han sido tomadas en cuenta en los cálculos de resistencia de cada componente.

Diferencias entre madera redonda o cuadrada:

La madera redonda ha sido seleccionada de árboles más pequeños, es una madera resistente y es menos costosa que la de los árboles grandes y proviene de bosques renovables, pero presenta mas grietas.

El uso de madera cuadrada reduce la aparición de grietas en la superficie. Esto es debido a que la madera es cortada principalmente, desde los bordes hacia su centro.

La resistencia y la solidez es aproximadamente la misma en ambas formas.



Revisión y mantenimiento:

Es aconsejable revisar regularmente los juegos, con el fin de detectar posibles daños de podredumbre o oxidación. Sobre todo los componentes de fijación de las estructuras y reajustarlos si se considera necesario.

Recomendamos que quite todos los accesorios durante el invierno, es decir los asientos, anillas, cuerdas, etc... y los almacene en un lugar resguardado.

Los columpios pueden bascular debido a su continuo balanceo, por ello se recomienda revisar los anclajes de una forma periódica.

**MADERA DE PINO CON TRATAMIENTO DE AUTOCLAVE IV (4) LIBRE DE ARSÉNICO Y
CON TRATAMIENTO CONTRA LA PODREDUMBRE**

ANGLÈS:

The wood of the MASGAMES' swings and children's play parks was selected among the best pine and fir trees. All the wood used has been processed so that it can resist to solar radiation, and fight against putrefaction and insect pests. The method used is non-toxic and arsenic free. Moreover, the wood has a darker colour that makes it more beautiful, long lasting and it offers more quality. These are the regular procedures undergone by the wood of the swings and the child's parks.

Wood is a natural product that is constantly exposed to air and land humidity. In a tropical and sunny climate, the rounded wood contracts; whereas in a humid climate it will happen the opposite. These changes could cause cracks in the wood. These cracks can have a width of the 3 % of the component's circumference and can even reach the wood's core. The cracks have been taken into account to measure the resistance of each component,

Differences between rounded and squared wood:

Rounded wood has been selected among the tinniest trees. Is resistant and cheaper than the one from bigger trees and it comes from renewable forests. However, more cracks show up.

The usage of squared wood reduces the risk of having cracks in the surface, due to the fact that the wood is cut from its borders to the core. Furthermore, the wood is naturally dried before being cut so as to avoid possible contractions or cracks.

The resistance and the strength is more or less the same in both types of wood.

Check-ups and maintenance

It's highly recommended to check regularly all the games and structures in order to detect possible damages due to putrefaction or oxidation, mainly the fixings of the structures, and readjust them if necessary.

We remind you to take all the accessories off the outside during wintertime; that's to say: the sits, the rings, the ropes, etc., and keep them in a safe place.

Swings may tilt due to its continuous swing, so we recommend you to check all the moorings regularly.

PORTUGUÊS:

A madeira dos baloiços e dos parques infantis MASGAMES foi selecionada entre os melhores abetos e pinheiros. Toda a madeira usada foi tratada para ser resistente à radiação solar, ao apodrecimento e às pragas de insetos. O método utilizado não é tóxico e é isento de arsênicos. Além disso, a madeira apresenta uma cor natural mais escura que a faz mais bonita, mais duradoura e de maior qualidade. Trata-se de procedimentos habituais na madeira dos baloiços e dos parques infantis.

A madeira é um produto natural que submete-se à humidade do ar e da terra. Num clima cálido e ensolarado, a madeira redonda encolhe-se; mas num clima húmido vai acontecer o contrário. Estes câmbios podem provocar gretas na madeira. Estas gretas podem ter uma largura de até um 3% da circunferência do componente e podem atingir o centro da madeira. As gretas foram tomadas em conta nos nossos cálculos de resistência de cada um dos componentes.

Diferenças entre a madeira redonda e a quadrada:

A madeira redonda foi selecionada de árvores mais pequenas: é uma madeira resistente e menos custosa que aquela das árvores grandes e provem de florestas renováveis, mas apresenta mais gretas.

O uso da madeira quadrada reduz a aparição de gretas na superfície porque a madeira é cortada desde os extremos para o centro. Além disso, a madeira foi secada de maneira natural antes de ser cortada para evitar possíveis contrações e gretas.

A resistência e a solidez é quase a mesma em ambas as formas.

Revisão e manutenção:

Aconselha-se revisar regularmente os jogos e brinquedos para detectar possíveis danos de apodrecimento ou oxidação, nomeadamente os elementos de fixação das estruturas e reajustá-los se for preciso.

Recomendamos tirar todos os acessórios do exterior durante o inverno, ou seja: os assentos, os anéis, as cordas, etc.; e guardá-los num lugar protegido.

Os baloiços podem balançar por causa do balanceio constante das crianças. É por isso que recomenda-se revisar os elementos de fixação de maneira frequente.

FRANCÈS:

Le bois des balançoires et des ensembles de jeux infantiles MASGAMES a été sélectionné parmi les meilleurs sapins et pins. Tout le bois utilisé a été traité pour résister à la radiation solaire, et contre la pourriture et l'invasion des insectes. La méthode utilisée n'est pas toxique et est libre d'arsenic et la couleur plus foncée du bois le rend plus joli et durable et d'une meilleure qualité. Ce sont des procédés réguliers réalisés sur le bois des balançoires et des aires de jeux infantiles.

Le bois est un produit naturel soumis à l'humidité de l'air et de la terre. Dans un climat chaud le bois rond se contracte, tandis que dans un climat humide il va se passer le contraire. Ces changements peuvent provoquer des fissures sur le bois et ces fissures peuvent avoir une longueur de jusqu'à un 3 % de la circonférence du composant et peuvent atteindre le cœur du bois. Les fissures ont été tenues en compte quand on a mesuré la résistance de tous les composants.

Des différences entre le bois rond et le bois carré

Le bois rond a été sélectionné parmi les arbres les plus petits. C'est un bois résistant et moins cher que celui qui provient des arbres plus grands des forêts renouvelables, mais il présente plusieurs fissures.

L'usage du bois carré réduit l'apparition de fissures dans la surface. Cela c'est à cause du fait que le bois est coupé des ses bords jusqu'à son cœur. En plus, le bois a été séché de manière naturelle avant d'être coupé afin qu'il n'y ait des contractions et des fissures.

La résistance et la solidité est approximativement la même dans tout les deux formes.

Révision et manutention

On conseille de réviser régulièrement les jeux afin de détecter possibles dégâts de pourriture ou oxydation, surtout dans les composants de fixation des structures et de les réajuster s'il le faut.

On suggère d'enlever tous les accessoires (les sièges, les anneaux, les cordes, etc.) pendant l'hiver, et de les stocker dans une pièce fermée.

Les balançoires peuvent basculer à cause du balancement continu. Par conséquent, est recommandable de réviser périodiquement les ancrages.